

intim agir

HAUTS-DE-FRANCE

Centre Ressource Régional
avec et pour les personnes
en situation de handicap

Vie affective,
sexuelle, parentalité,
lutte contre les violences

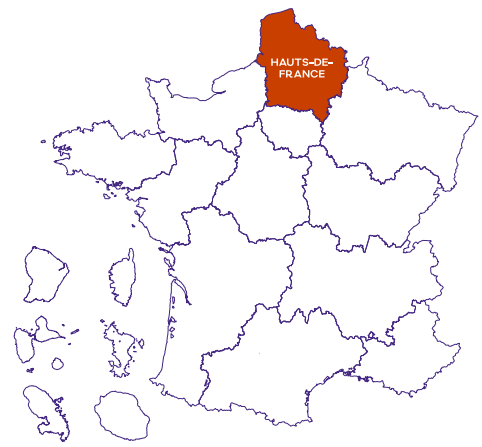


Webinaire : Parentalité et déficience intellectuelle : comment adapter nos pratiques ?



Pour qui?

En Hauts-de-France



Pour les pros



Pour les institutions



Pour les personnes
concernées et leurs
familles





À quoi sert Intim'agir ?



Un centre facilitateur, pensé comme une porte d'entrée régionale pour comprendre, orienter et relier.

Son rôle n'est pas seulement de diffuser de l'information, mais de **rendre lisible, vivant et accessible tout ce qui existe déjà**,

et de **co-construire** avec les personnes concernées et les pros, de nouveaux outils pour faire évoluer les pratiques et les mentalités.



Quelles sont les missions officielles?

Financement



MISSION GENERALE

Garantir l'accès à l'information et aux droits des personnes concernées en matière de vie intime, affective, sexuelle, de lutte contre les violences et de soutien à la parentalité.

- **Informier, communiquer, sensibiliser** : diffuser des repères clairs et accessibles sur la vie intime, affective, sexuelle, la parentalité et la lutte contre les violences.
- **Écouter et recueillir** : accueillir les besoins, les vécus et les questions du terrain.
- **Orienter et conseiller** : aider à trouver les ressources et les structures adaptées.
- **Piloter, coordonner, observer** : relier les acteurs et suivre les besoins régionaux.



Comment accéder à nos ressources?



Le centre ressource Intim'agir c'est :

- Ligne d'écoute gratuite
- Site ressources
- Cartographies pros & formations
- Boîte mail : soutien technique
- Jeux, outils disponibles en consultation sur site



intimagir@creaihdf.org

Ligne téléphonique d'écoute Intim'agir Hdf

Le centre ressource Intim'agir a désormais sa ligne d'écoute téléphonique dédiée aux personnes en situation de handicap et leurs aidants

03 92 100 500

du lundi au vendredi de 14h à 18h
et le samedi de 9h à 12h

Sur les 3 thématiques d'Intim'agir :

- La vie intime, affective et sexuelle,
- La parentalité,
- La lutte contre les violences.



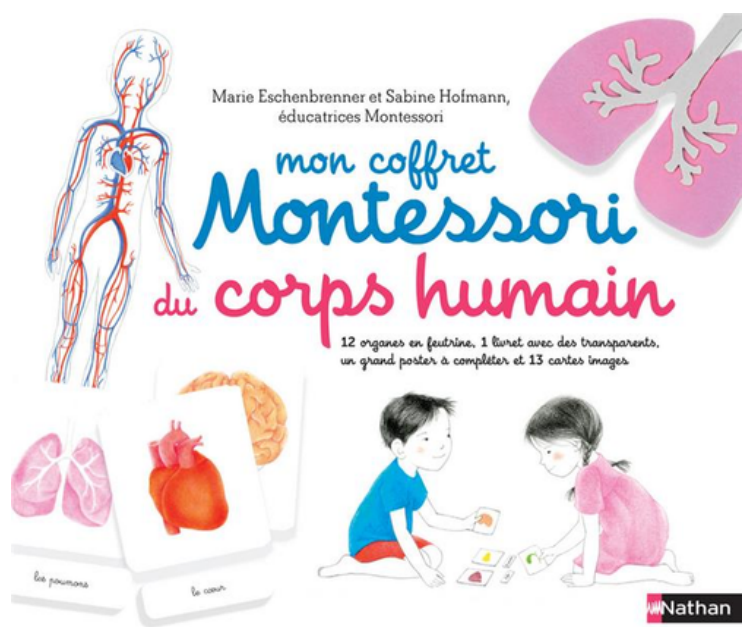
intimagir-hdf.org





Quelques ressources consultables sur site

Vie intime affective et sexuelle



Lutte contre les violences



Parentalité





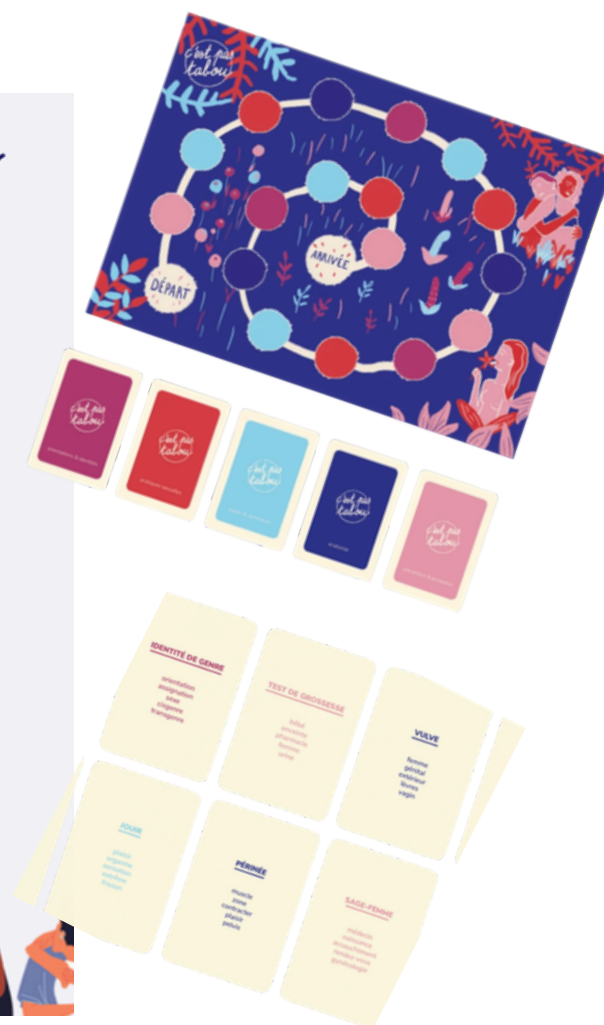
La minute Ressource



2 fois par mois



Post :
Présentation d'un jeu
consultable au centre +
conseil technique



Actions territoriales et régionales



**6 VISIOS DE
PRESENTATION**



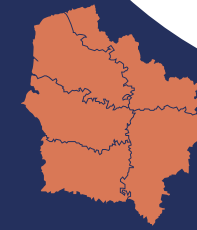
**6 WEBINAIRES
THEMATIQUES**



**ANIMATION D'UN RESEAU
REGIONAL DES REFERENTS
VIAS/VSS**



**ANIMATION DE 3 COMITES
TECHNIQUES DE
PERSONNES EN
SITUATION DE HANDICAP**



**5 JOURNEES DEPARTEMENTALES
DE SENSIBILISATION DONT UNE
SUR LA PARENTALITE LE 10/12 A**

ARRAS



**1 JOURNEE PORTES
OUVERTES LE 16
JUIN**

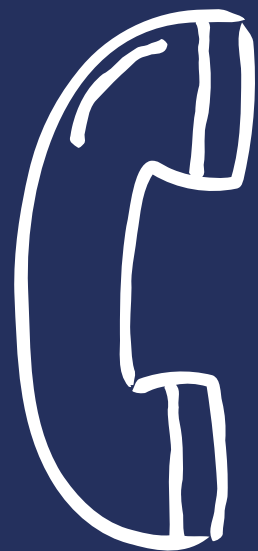
Retrouvez ici toutes les informations



Site internet <https://intimagir-hdf.org>



Par mail intimagir@creai hdf.org



Ligne d'écoute **03 92 100 500**

Ouverte du lundi au vendredi de 14h à 18h et le samedi de 9h à 12h.

Gratuite et anonyme

Destinée aux **personnes en situation de handicap et à leurs aidants** qui cherchent **une écoute ou se questionnent** sur la vie intime et sexuelle, la parentalité, des violences subies.

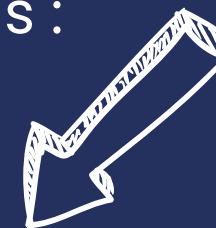


Réseaux sociaux

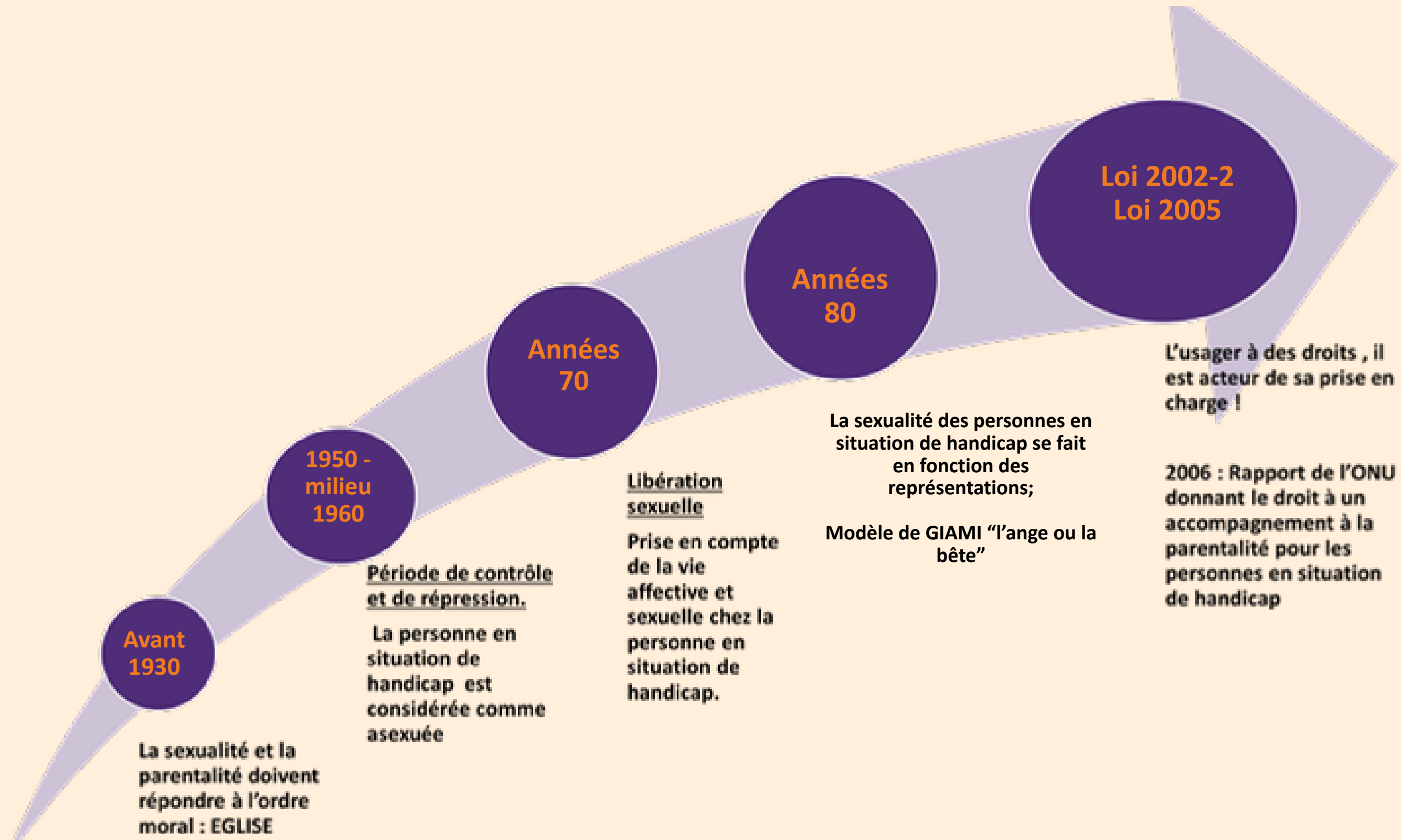
 Facebook : Intimagir HDF
 LinkedIn : Intimagir HdF



Inscrivez-vous à **la lettre d'info**, en flashant le QR code ci-dessous :



PENDANT TRÈS LONGTEMPS LA VIE AFFECTIVE ET SEXUELLE DES PERSONNES EN SITUATION DE HANDICAP A ÉTÉ NIÉE ...



CapParents *Hauts-de-France*

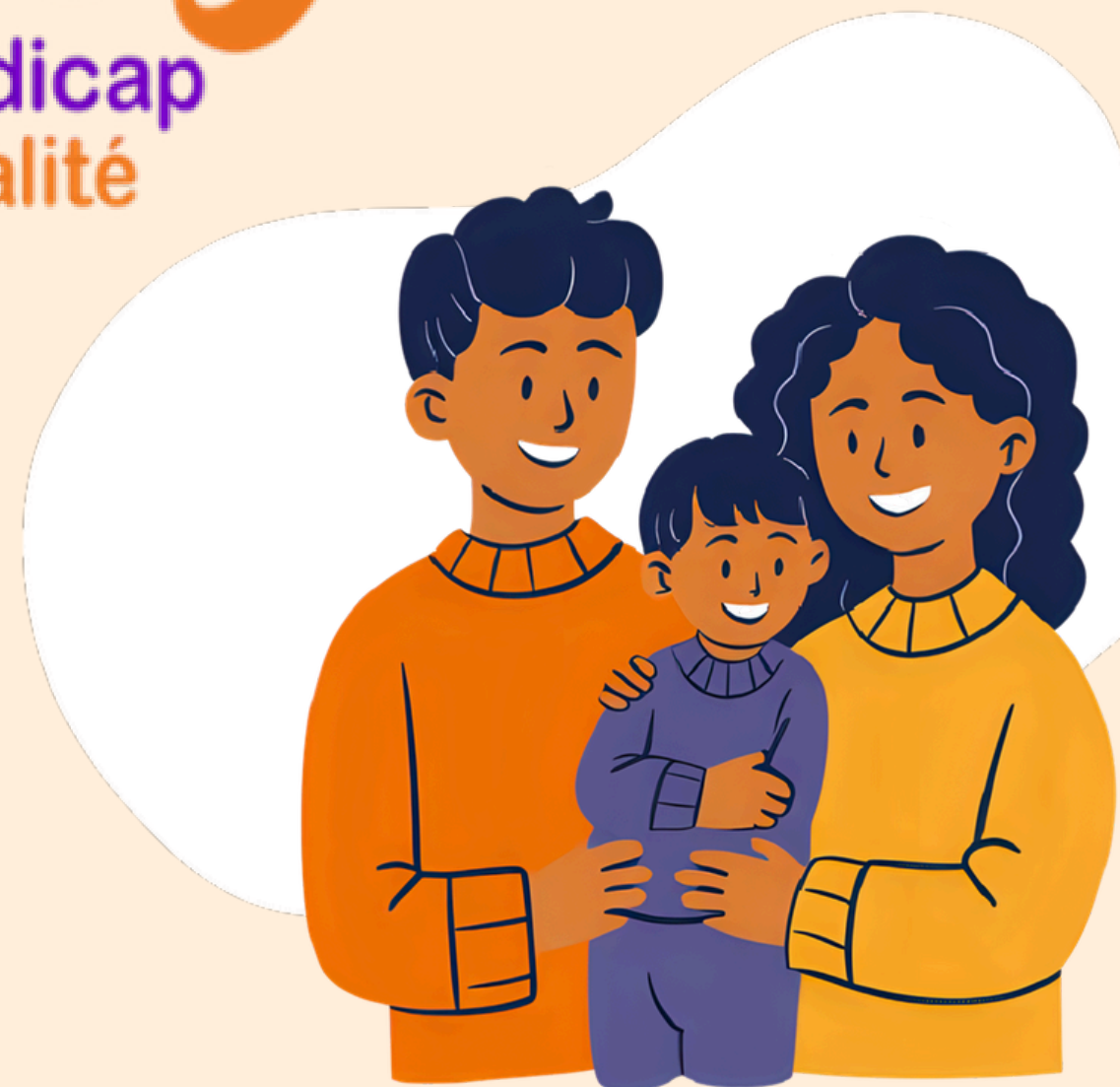
Soutenir les parents en situation de handicap
Périnatalité & Parentalité

**CapParents Hauts-de-France est un
dispositif soutenu et financé par
l'Agence Régionale de Santé**



**RÉPUBLIQUE
FRANÇAISE**

*Liberté
Égalité
Fraternité*



CAPPARENTS, C'EST QUOI ?

C'est un nouveau dispositif régional de soutien à la périnatalité et à la parentalité des personnes en situation de handicap.

✦ Permettre à chaque parent et futur parent en situation de handicap de pouvoir vivre pleinement sa parentalité

✦ Faciliter la mise en place d'un parcours adapté à tous les parents pour favoriser un environnement propice à la santé physique, psychique et sociale de leur enfant



SES MISSIONS

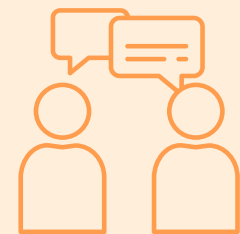


Informier / conseiller



Orienter / faciliter

Sensibiliser / guider



Faciliter l'accès aux droits



Coordonner le parcours parental

POUR QUI ?



Les parents ou futurs parents en situation de handicap

- Tout type de handicap (intellectuel, moteur, sensoriel, psychique...).
- Dès le désir d'enfant et jusqu'à la majorité de l'enfant.



Les proches aidants des personnes

Familles, amis...



Les professionnels

En lien avec la parentalité, le handicap, l'enfance.



QUI PORTE ET FINANCE CE DISPOSITIF ?

1 porteur régional :

Udapei Les Papillons Blancs du Nord



1 co-porteur par département

Nord : Udapei Les Papillons Blancs du Nord

Pas-de-Calais : Udapei 62

Oise : Unapei 60

Somme : Adapei 80

Aisne : GCSMS Alméa



**CapParents Hauts-de-France
est soutenu et financé
par l'Agence Régionale de Santé**



Et soutenu par plus de 40 partenaires

2026

- ✦ **Mise en place des modalités de fonctionnement du dispositif CapParents suite à la phase de diagnostic**
- ✦ **Etablissement d'une cartographie des ressources du territoire dans le domaine de la périnatalité, la parentalité et du handicap**
- ✦ **Création d'un site internet, sensibilisations auprès des professionnels, guidance des parents et des professionnels, coordination de parcours, création de ressources / outils pour faciliter l'accompagnement des parents en situation de handicap...**
- ✦ **Organisation d'une journée thématique parentalité et handicap**

Le mercredi 30 septembre 2026 à la salle du Gymnase à Lille



Christophe HAIDON

Papa accompagné par le SAAP de Valenciennes

PARENTALITÉ ET SITUATION DE HANDICAP INTELLECTUEL





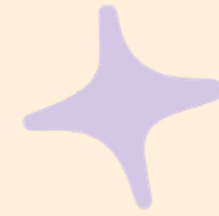
DEFINITION DE LA PARENTALITE



PRESENTATION DU TROUBLE DU DEVELOPPEMENT INTELLECTUEL



**IMPACT DE LA DEFICIENCE INTELLECTUELLE SUR LE
DEVELOPPEMENT DES COMPETENCES PARENTALES**



LES ADAPTATIONS DANS NOTRE PRATIQUE



PRESENTATION D'OUTILS

SOMMAIRE

DEFINITION DE LA PARENTALITE

✦ Définition 2007 par Martine Lamour, psychiatre et Marthe Barraco, psychologue :

« La parentalité peut se définir comme l'ensemble des réaménagements psychiques et affectifs qui permettent à des adultes de devenir parents, c'est-à-dire de répondre aux besoins de leurs enfants à trois niveaux : le corps (les besoins nourriciers), la vie affective, la vie psychique »

✦ Définition de l'OMS 2023 : “la parentalité qualifie le lien entre un adulte et un enfant quelle que soit la structure familiale dans laquelle il s'inscrit, dans le but d'assurer le soin, le développement et l'éducation de l'enfant”



Didier Houzel, psychanalyste français définit la parentalité au travers de 3 axes :

- **L'Exercice de la parentalité**: prérogatives juridiques/droits et devoirs/filiation ex : donner un nom et un prénom, devoir de protection, subvenir aux besoins de l'enfant ...
- **L'Expérience subjective**: relations affectives/attachement ex : les émotions, le ressenti, les désirs, les projets et les aspirations des parents
- **La Pratique de la parentalité**: tâches domestiques/soins surveillance/éducation-socialisation (vie quotidienne) ex : jouer avec son enfant, donner le bain, donner à manger ...



PARENTALITE

REMISE EN QUESTION

TRANSMISSION DE VALEURS

EDUQUER

GUIDER

RESPONSABILISATION

EVOLUER AVEC L'ENFANT

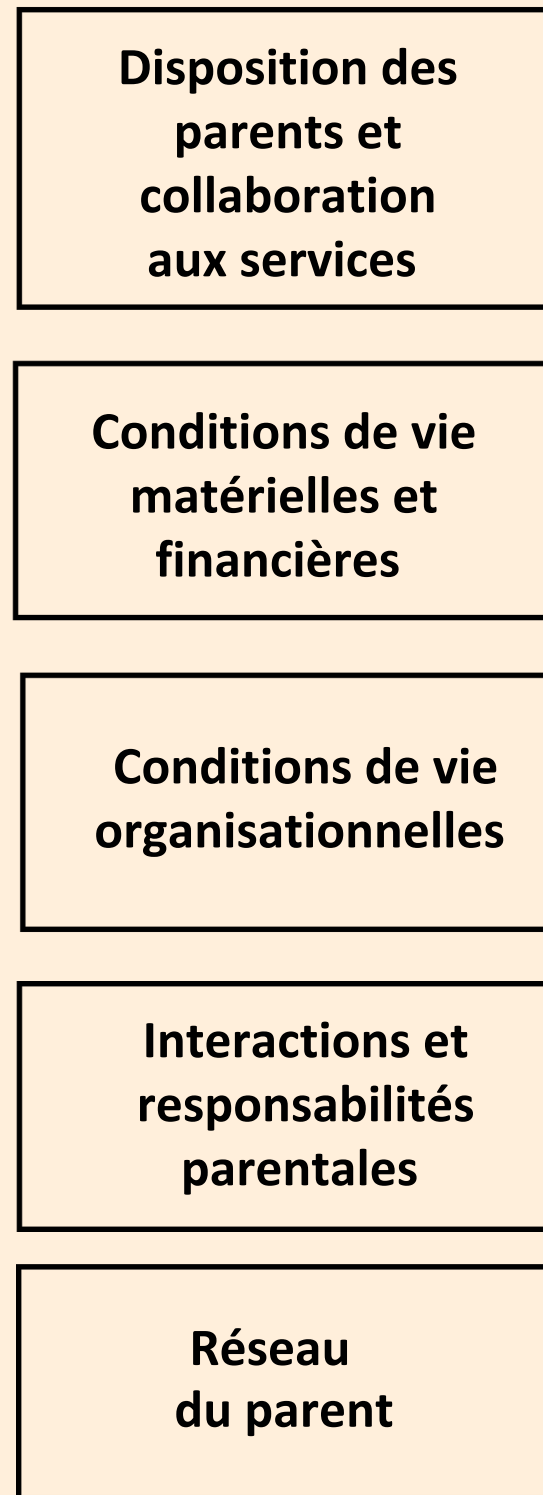
REAMENAGEMENT PSYCHIQUE ET AFFECTIF

Liste non exhaustive car chacun possède sa propre représentation de la parentalité en lien avec son histoire, sa culture ...

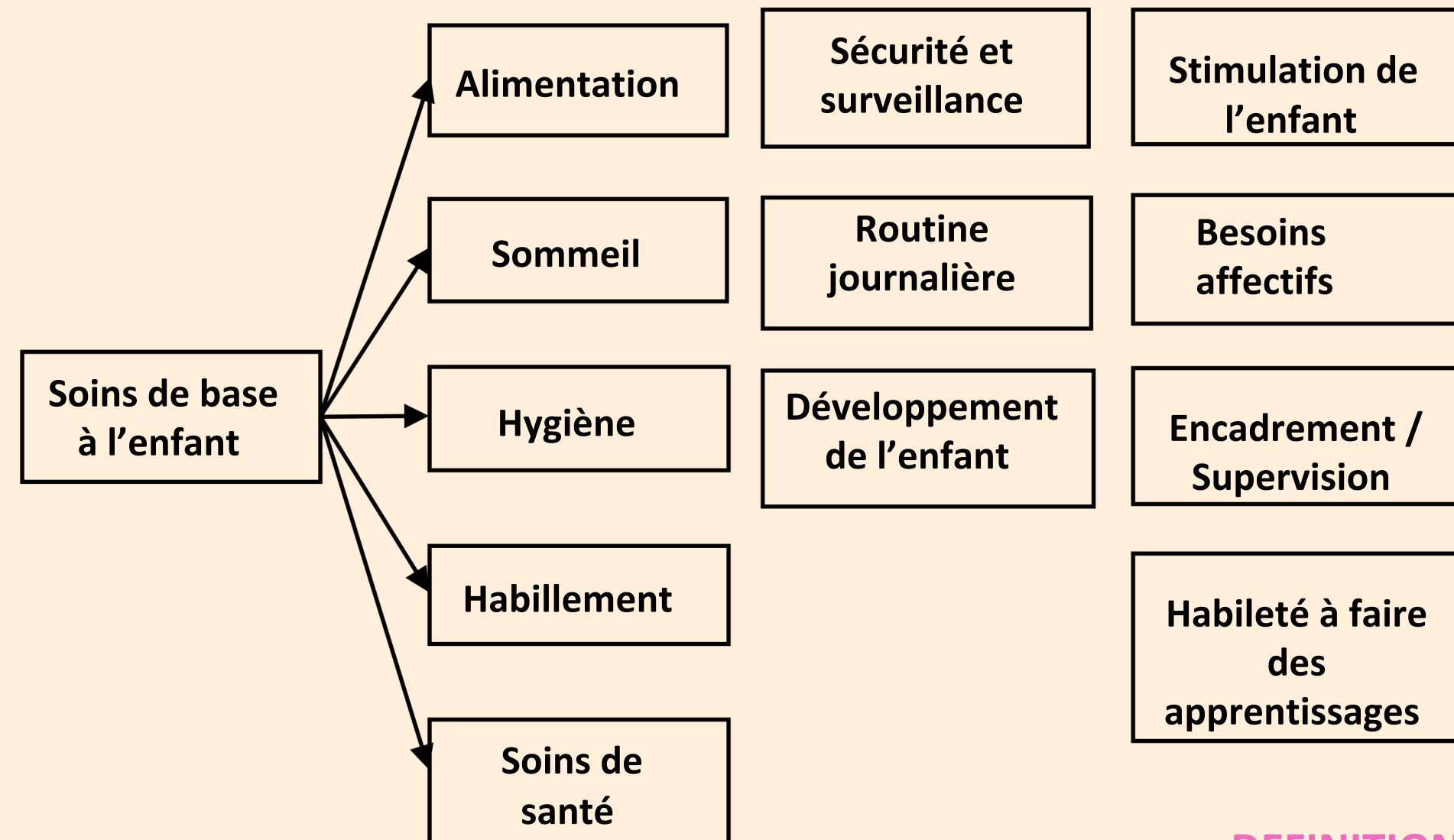
Grille bilan – Observation des habiletés parentales 0-5 ans

Légende

Section 1: disposition des parents, conditions de vie, interactions et réseau du parent



Section 2: Habiletés parentales (soins, sécurité, développement, routine, stimulation, etc.)



- VERT: Compétences acquises/forces
- JAUNE: Compétences en développement
- ROUGE: Compétences à travailler

DEFINITION :

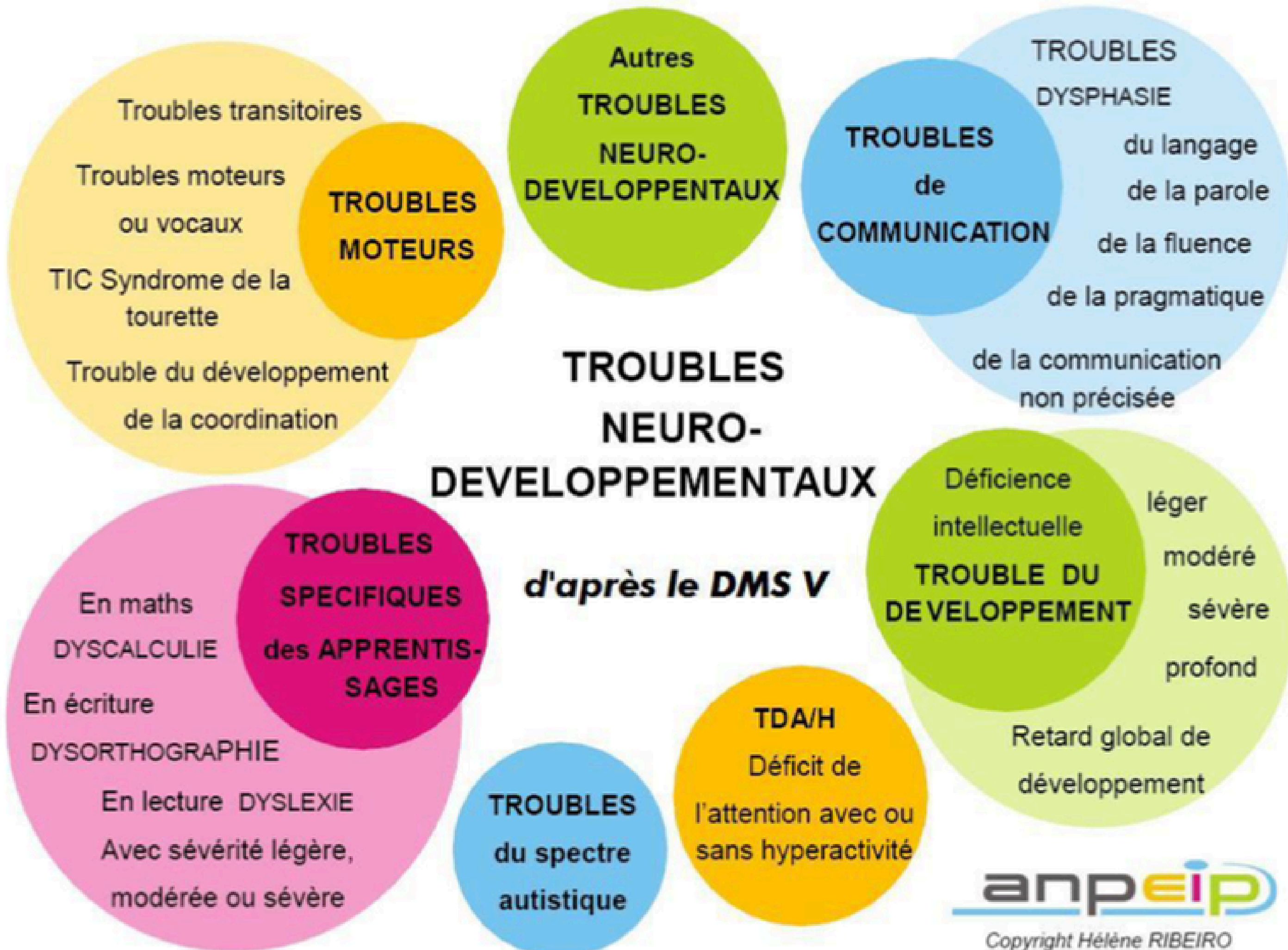
Les habiletés parentales désignent l'ensemble des compétences que mobilise un parent pour répondre aux besoins de son enfant et favoriser son développement (sécurité, attachement, encadrement, stimulation, etc.).

Bien que les éléments présentés dans cette section ne relèvent pas des habiletés parentales, ils permettent d'observer les parents en regard de leur collaboration aux services, leurs conditions de vie, leurs interactions et leur réseau social.

DEFINITION DU TROUBLE DU DÉVELOPPEMENT INTELLECTUEL (TDI)

- ✦ Le TDI correspond selon l'OMS : à la “Capacité sensiblement réduite de comprendre une information nouvelle et complexe et d'apprendre et d'appliquer de nouvelles compétence”
- ✦ Le TDI est inscrit dans le DSM V : il fait partie des Troubles neuro-développementaux (TND)
- ✦ Le contexte environnemental impacte le TDI: moins l'environnement est adapté, plus la situation de handicap est importante. Le diagnostic du TDI est aujourd'hui défini par une altération des capacités cognitives **et** adaptatives (bilan psychométrique et adaptatif)

Mais il représente aussi des forces et des capacités !



ORIGINES DU TDI

ANOMALIES CHROMOSOMIQUES :

TRISOMIE 21, SYNDROME D'X FRAGILE, SYNDROME DE PRADER-WILLI, ETC ...

FACTEURS ENDOGENES

ATTEINTES PRÉNATALES :

LE DÉVELOPPEMENT DU FŒTUS PEUT ÊTRE AFFECTÉ PAR :

- MALADIES ET INFECTIONS DIVERSES CONTRACTÉES PENDANT LA GROSSESSE (TOXOPLASMOSE, DIABETE DE GROSSESSE)
- CONSOMMATION DE MÉDICAMENTS, D'ALCOOL OU DE DROGUE

FACTEURS PÉRINATAUX :

SOUFFRANCE FŒTALE PENDANT L'ACCOUCHEMENT, MANQUE D'OXYGÉNATION DU CERVEAU.

ATTEINTES NÉONATALES ET POSTNATALES :

SÉQUELLES DE MÉNINGITE, DE TRAUMATISME CRANIO CÉRÉBRAL, DE PRÉMATURITÉ, D'ÉPILEPSIE...

ORIGINES DU TDI

MANQUE DE STIMULATION SENSORI-MOTRICE AU COURS DE LA PETITE ENFANCE

FACTEURS EXOGENES

CARENCES AFFECTIVES - NÉGLIGENCES

CONSOMMATION PSYCHOTROPES PAR LA MÈRE (DROGUES LÉGALES OU ILLÉGALES)

IMPACT DU TDI SUR LE DEVELOPPEMENT DES COMPETENCES PARENTALES

TDI ET COMPETENCES PARENTALES

DIFFICULTÉS DANS LES FONCTIONS COGNITIVES

(CAPACITÉS DE RAISONNEMENT, DE PLANIFICATION, D'APPRENTISSAGE ET DE RÉOLUTION DE PROBLÈMES...)

DIFFICULTÉS DANS LES FONCTIONS ADAPTATIVES

(RESPONSABILISATION, INDÉPENDANCE, RÉACTION FACE AUX EXIGENCES DU MILIEU ENVIRONNANT...)

Ces difficultés vont avoir un impact plus ou moins important

LE TDI EST CONSIDÉRÉ COMME UN
FACTEUR DE RISQUE IMPORTANT DE
NÉGLIGENCE › PRÉFÉRABLE DE PLACER
L'ENFANT

PRÉSUPPOSITION D'INCAPACITÉ - INFANTILISATION DES
PARENTS

(SOUS STIMULATION, MALTRAITANCE, INADAPTATION
ÉDUCATIVE...)

Les idées reçues

PEUR DE LA TRANSMISSION DU
HANDICAP

PRÉSUMPTION QUE LES PERSONNES NE
PEUVENT PAS APPRENDRE

SENTIMENT D'INFÉRIORITÉ, CRAINTE DE NE PAS ÊTRE À LA HAUTEUR DE LA TÂCHE PARENTALE (INTÉRIORISATION)

PEUR DU PLACEMENT

LE VECU PARENTAL DES PERSONNES PRESENTANT UNE DEFICIENCE INTELLECTUELLE

CRAINTE D'UNE TRANSMISSION DE LEUR PROPRE DIFFICULTÉ, EMPREINTE D'INQUIÉTUDE

PROBLÉMATIQUE DE L'INVERSION DE L'ORDRE DES GÉNÉRATIONS DANS LA DYNAMIQUE FAMILIALE

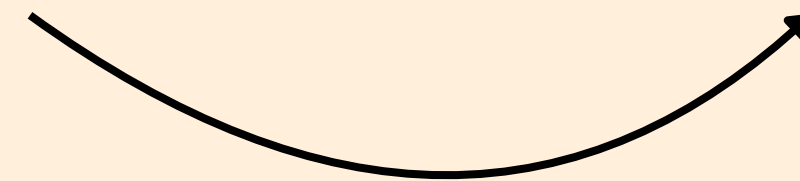
FACTEURS AYANT UNE INCIDENCE SUR LA CAPACITÉ À MOBILISER LES HABILETÉS PARENTALES :

**HISTOIRE DE
VIE**

ISOLEMENT

**VIOLENCE
SUBIE**

**PRECARITE
SOCIALE**



**AUGMENTATION DE
LA VULNERABILITE :
STRESS, DEPRESSION**

DES DIFFICULTÉS OBSERVÉES MAIS PAS SYSTÉMATIQUES :

DIFFICULTÉS RENCONTRÉES

Difficultés de repérage spatio-temporel/organisationnelles

EXEMPLE :

Assurer un rythme alimentation/sommeil...

Positionnements parentaux incohérents et inconstants

EXEMPLE :

Difficulté à poser des interdictions ou règles nécessaires au bon développement de l'enfant

Faible connaissance des jeux et de leur rôle dans le développement de l'enfant

EXEMPLE :

Le parent propose peu d'activités ludiques adaptées à l'âge de l'enfant, faute de connaissance des jeux et de leur rôle dans le développement.

Moindre utilisation du langage et du regard, interactions limitées

EXEMPLE :

Les interactions se résument à des consignes brèves, avec peu de dialogue et peu de regard partagé.

OUTILS



YAKAFOKON



PICTOS ARASAAC



CHEMIN DE PARENTS

DES OUTILS INNOVANTS AU SERVICE DES FAMILLES

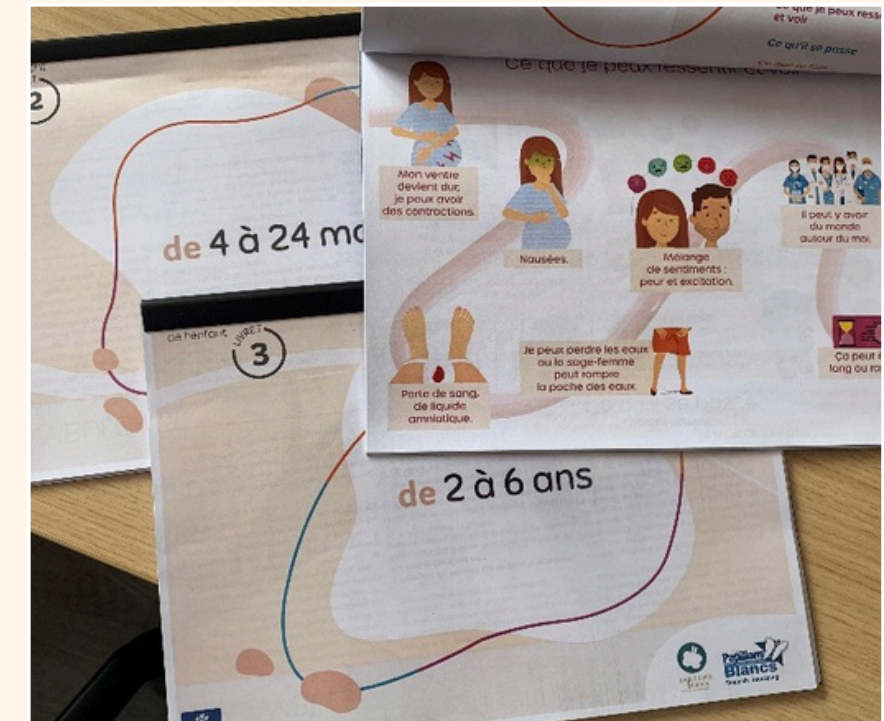
- Des familles co-auteurs



Livrets maternités

Lundi					
6h					
7h					
8h					
9h					
10h					
11h					
12h					
13h					
14h					
15h					
16h					
17h					
18h					
19h					
20h					
21h					
22h					
23h					

Carnet des biberons



Imagier du parent

LA COMMUNICATION



Communication Alternative et Améliorée (CAA)

La communication alternative et améliorée (CAA) est un ensemble de stratégies et d'outils destinés à compenser des déficiences de la communication orale et écrite. Elle a pour objectif de faciliter la participation sociale et l'inclusion dans tous les domaines de la vie des personnes qui ne parlent pas ou qui rencontrent des difficultés pour parler, s'exprimer, comprendre et se faire comprendre (Makaton, PECS, PODD, PNL, ...) Si besoin se rapprocher des référents CAA régionaux :





Le Facile A Lire et a Comprendre (FALC).

Le FALC est une méthode qui a pour but de traduire un langage classique en un langage simplifié.

Le FALC permet de rendre l'information plus simple et plus claire et est ainsi utile à tout le monde, notamment aux personnes en situation de handicap, dyslexiques, âgées ou encore maîtrisant mal la langue française.

La méthode **FALC** s'applique aux informations :

- écrites
- électroniques
- audio ou audiovisuelles

Les règles du FALC : portent aussi bien sur le fond que sur la forme : utiliser un vocabulaire simple, sans jargon, une syntaxe simple, des phrases courtes, des polices de caractère lisibles, une mise en page aérée, des illustrations lorsque c'est possible et surtout co-construction avec les personnes concernées.

Gynéco

La consultation de gynécologie

The infographic illustrates a gynecological consultation. At the top, the word "Gynéco" is written in white on a purple background, next to a small icon of a pregnant woman. Below this, the title "La consultation de gynécologie" is written in purple. The central part of the infographic shows a woman in a green dress sitting at a desk with a doctor in a white coat. Above them are four circular icons: a woman with a question mark, a microscope, a woman lying on a table, and a woman with a stethoscope. At the bottom, there is a purple horizontal line, followed by a "no smoking" sign, the logo for "SANTÉ BD .org" (which includes a stylized figure and the text "SANTÉ BD .org"), and a blue icon of a clipboard.

Première idée

**ADAPTER LA
COMMUNICATION**

(PHRASES SIMPLES, CAA,
FALC, VISUELS, EXEMPLES
CONCRETS)

Deuxième idée

**PROPOSER UN
ACCOMPAGNEMENT
RÉGULIER ET STABLE
" LA REPETITION
FIXE LA NOTION"**

Troisième idée

**VALORISER LES
COMPÉTENCES
EXISTANTES**

Sixième idée

**METTRE EN PLACE
DES OUTILS VISUELS
(PLANNING,
PICTOGRAMMES)**

**CE QU'IL
FAUT
RETENIR**

Cinquième idée

**SE SENSIBILISER, SE
FORMER**

Quatrième idée

**TRAVAILLER EN
RÉSEAU (ÉCOLE,
SERVICES SOCIAUX,
PROFESSIONNELS DE
SANTÉ ETC.)**

Notre équipe

Une coordonnatrice Régionale

7 référents territoriaux
sur les Hauts de France



Contact



contact@capparents-hdf.org



194, rue Nationale – 59000 LILLE



A venir

CapParents *Hauts-de-France*
Soutenir les parents en situation de handicap
Périnatalité & Parentalité

RESSOURCES



<https://techlab-handicap.org/rcaa-hdf/>



https://www.youtube.com/watch?v=ExHjRRPTL9Q&list=PLC_eMC_gReLbCgqwzLFLGnC6ZzMvnSxOJ&index=3



CapParents *Hauts-de-France*

Soutenir les parents en situation de handicap
Périnatalité & Parentalité

An illustration of two hands, one on the left and one on the right, holding a rectangular sign. The hands are rendered in a simple, stylized manner with orange skin and purple sleeves. The sign is a solid orange color and contains white text.

Merci

pour votre attention
et aux partenaires ayant contribué à
l'élaboration de ce support